

Gemessene Nitratkonzentrationen im Untersuchungszeitraum

Nordsachsen																	
Fläche	Vorfrucht	Sorte	Ertrag DBE	KW 17		KW 18		KW 19		KW 20		KW 21		KW 22		KW 23	
				EC	Farb-wert	EC	Farb-wert	EC	Farb-wert	EC	Farb-wert	EC	Farb-wert	EC	Farb-wert	EC	Farb-wert
1	ZR	0		31/32	1	32	2	34	2	39	1	58	1				
2	Raps	0		31/32	4	32	5	37	2	39	3	56	2				
3	Raps	0	80 dt/ha	31/32	2	32	2	37	2	39	1	58	1				

Leipziger Land																	
Fläche	Vorfrucht	Sorte	Ertrag DBE	KW 17		KW 18		KW 19		KW 20		KW 21		KW 22		KW 23	
				EC	Farb-wert	EC	Farb-wert	EC	Farb-wert	EC	Farb-wert	EC	Farb-wert	EC	Farb-wert	EC	Farb-wert
4	Raps	Kashmir	75 dt/ha	31	2	32	5	37	2	43	2	53	3				
5	Kartoffeln	Nordkap	80 dt/ha	31	2	32	3	37	3	39	2	53	0				
6	Mais	Patras	65 dt/ha	30/31	2	31	1	34	2	39	1	55	1				

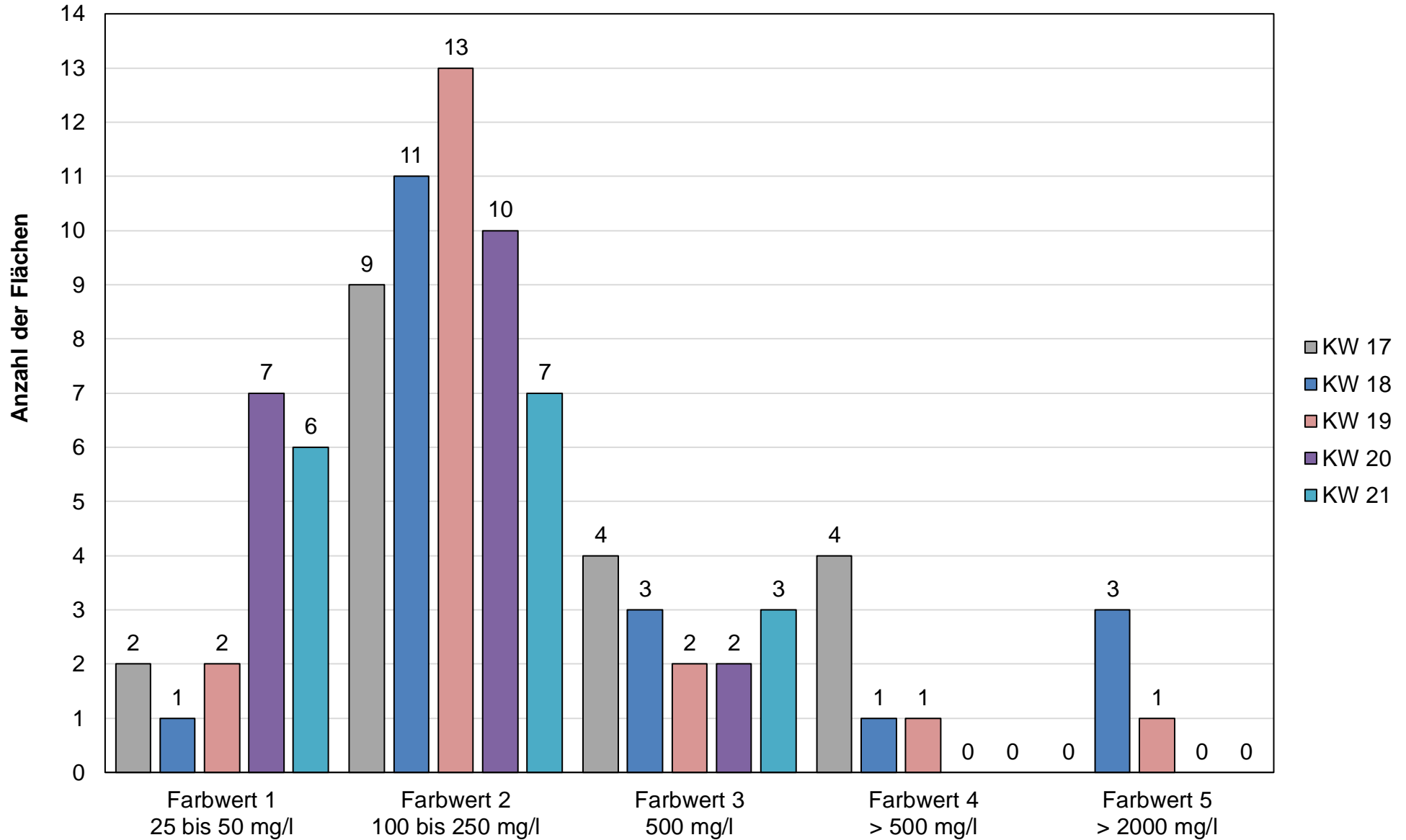
Riesa Großenhain																	
Fläche	Vorfrucht	Sorte	Ertrag DBE	KW 17		KW 18		KW 19		KW 20		KW 21		KW 22		KW 23	
				EC	Farb-wert	EC	Farb-wert	EC	Farb-wert	EC	Farb-wert	EC	Farb-wert	EC	Farb-wert	EC	Farb-wert
7	Silomais	Reform	65 dt/ha	31/32	3	32	2	37	2	38	2	51	2				
8	Raps	0	65 dt/ha	31/32	2	32	2	37	1	38	0	51	2				
9	Raps	0	80 dt/ha	31/32	4	32	3	37	2	38	2	51	3				

Lommatzscher Pflege																	
Fläche	Vorfrucht	Sorte	Ertrag DBE	KW 17		KW 18		KW 19		KW 20		KW 21		KW 22		KW 23	
				EC	Farb-wert	EC	Farb-wert	EC	Farb-wert	EC	Farb-wert	EC	Farb-wert	EC	Farb-wert	EC	Farb-wert
10	ZR	0	0	31/32	4	32	5	33	3	37	3	43	3				
11	ZR	0	0	31/32	2	31	2	34	2	37	1	43	2				
12	Erbsen	0	0	30	4	31/32	2	33	1	39	1	53	0				

Mittelsachsen																	
Fläche	Vorfrucht	Sorte	Ertrag DBE	KW 17		KW 18		KW 19		KW 20		KW 21		KW 22		KW 23	
				EC	Farb-wert	EC	Farb-wert	EC	Farb-wert	EC	Farb-wert	EC	Farb-wert	EC	Farb-wert	EC	Farb-wert
13	0	0	0	30	-	30/31	2	33	2	37	2	43	1				
15	So-WW	Spontan	70 dt/ha	30	1	31	0	34	2	39	1	51	2				
16	Raps	0	0	31	3	32	2	33	2	39	2	51	2				

Chemnitz																	
Fläche	Vorfrucht	Sorte	Ertrag DBE	KW 17		KW 18		KW 19		KW 20		KW 21		KW 22		KW 23	
				EC	Farb-wert	EC	Farb-wert	EC	Farb-wert	EC	Farb-wert	EC	Farb-wert	EC	Farb-wert	EC	Farb-wert
17	Silomais	0	0	29	2	29	2	30	0	37	2	40	0				
18	Silomais	0	0	29	3	30	5	32	2	37	1	40	0				
19	Silomais	Emerick	0	29	2	29	2	32	2	38	2	40	1				
20	Kartoffeln	0	0	29	3	29	3	31	3	37	2	39	2				







N-Versorgung der Weizenbestände



Übersicht zur Ermittlung der 2. und 3. N-Gabe

Einstufung des N-Bedarfes von Wintergetreide mit dem Nitratschnelltest

ACHTUNG: Die empfohlenen N-Gaben nach Nitratschnelltest dürfen in Summe mit den bereits erfolgten N-Gaben den nach Düngeverordnung ermittelten Düngebedarf nicht überschreiten !

Testzeit	Färbung	Farbskala	NO ₃ -Konzentration im Pflanzensaft ¹⁾ [mg/l]	empfohlene 2. N-Gabe ²⁾ [kg/ha]	empfohlene 3. N-Gabe ²⁾ WW A, B ⁵⁾ WW E ⁶⁾ [kg/ha]		Farbwert
15 s	tiefviolett		> ca. 2000	0	0	0 bis 30	5
30 s	tiefviolett		> 500	20 bis 35	15 bis 35	40 bis 60	4
1 min	tiefviolett		500	30 bis 45	25 bis 45	50 bis 70	3
1 min	violett		100 bis 250	40 bis 55	35 bis 55	60 bis 80	2
1 min	hellviolett		25 bis 50	50 bis 65	45 - 65 (70) ³⁾	70 bis 90	1
1 min	ohne Violettton		0 bis 10	60 bis 75	⁴⁾	⁴⁾	0

¹⁾ in Anlehnung an die Farbskala auf der Verpackung

²⁾ höhere Werte bei hoher Ertragserwartung; max. 60 kg N/ha

³⁾ höherer Wert bei hoher Ertragserwartung; zur Erzeugung von Qualitätsweizen max. 70 kg N/ha

⁴⁾ Es besteht eine deutliche, nicht praxisübliche N-Unterversorgung. Es ist zu prüfen, ob Bestandaufbau und Ertragserwartung eine hohe N-Qualitätsgabe noch rechtfertigen

⁵⁾ Winterweizen, Qualitätsstufen A und B

⁶⁾ Winterweizen, Qualitätsstufe E